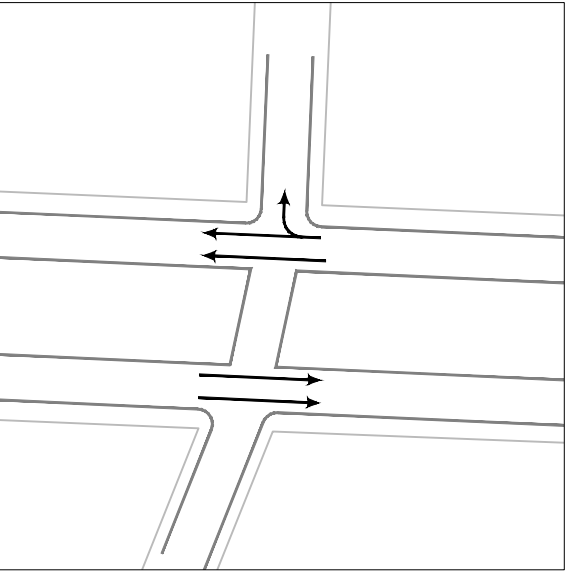
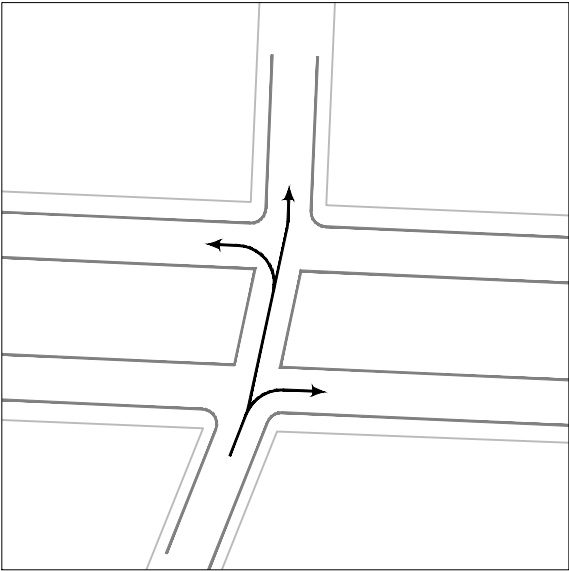


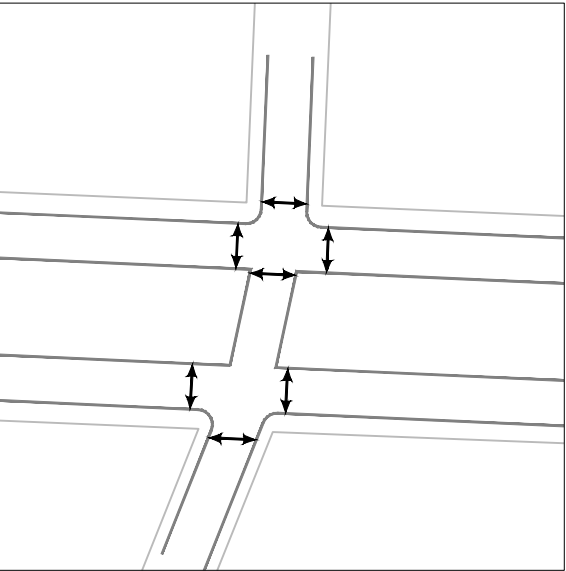
AV. BRASIL X R. URUGUAI/R. NEREU RAMOS
ESCALA 1:750



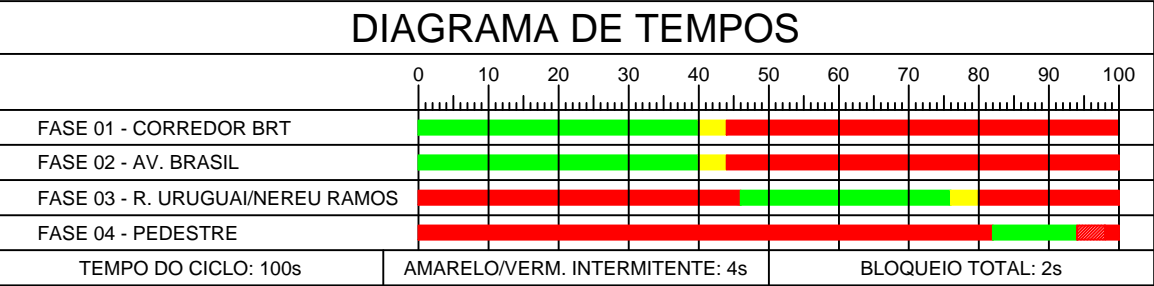
FASES 01 E 02
ESCALA 1:2000



FASE 03
ESCALA 1:2000



FASE 04
ESCALA 1:2000



LEGENDAS	
	Travessia subterrânea à asfalto por cravação, com eletroduto de 75mm
	Travessia subterrânea à calçada por abertura de valas, com eletroduto de 75mm
	Travessia subterrânea à calçada por abertura de valas, com eletroduto de 50mm
	Conj. semaforico com coluna (6,20m), braço projetado (5,00m) e porta-foco principal (200mm)
	Conj. semaforico com coluna (4,50m) e porta-foco repelidor exclusivo para o transporte coletivo (200mm)
	Conj. semaforico com coluna (4,50m) e porta-foco exclusivo para pedestre (200mm)
	Caixa de passagem de concreto com tampa móvel (40x40x40cm)
	Controladora semaforica com pedestal (2,50m)
<small>Obs.: o detalhamento do material a ser utilizado e a forma de implantação estarão descritos no Memorial Descritivo, devendo ser seguido este em caso dúvida do Projeto Executivo. A locação dos equipamentos deverá seguir este Projeto Executivo e, em caso de conflito, seguir o Memorial Descritivo</small>	



ASSUNTO:
PROJETO DE SINALIZAÇÃO SEMAFÔRICA
AV. BRASIL

REQUERENTE:
COMPANHIA DE ENGENHARIA DE TRANSPORTE E
TRÂNSITO - CETTRANS / CREA 41.993 / CASCAVEL / PR

RESP. TÉCN.:
JULIANO DENARDIN
ENG.CIVIL CREA PR 94.809 / D

SECRETÁRIO
VISTO:

DATA:
DEZEMBRO/2015

DESENHO:
EDUARDO

ESCALA:
INDICADA

FOLHA Nº:
03/35